






Enjeux de la Trame Bleue

Limites administratives

-  Limite de communes
-  Limite de la zone d'étude

Éléments fragmentants

-  Obstacle à l'écoulement
-  Départementales de trafic journalier > 1000 veh/j
-  Voie ferrée
-  Tissu urbain dense
-  Tissus urbain diffus
-  Projet de LGV - Tracé médian

Autres voies de communication


-  Autres routes départementales

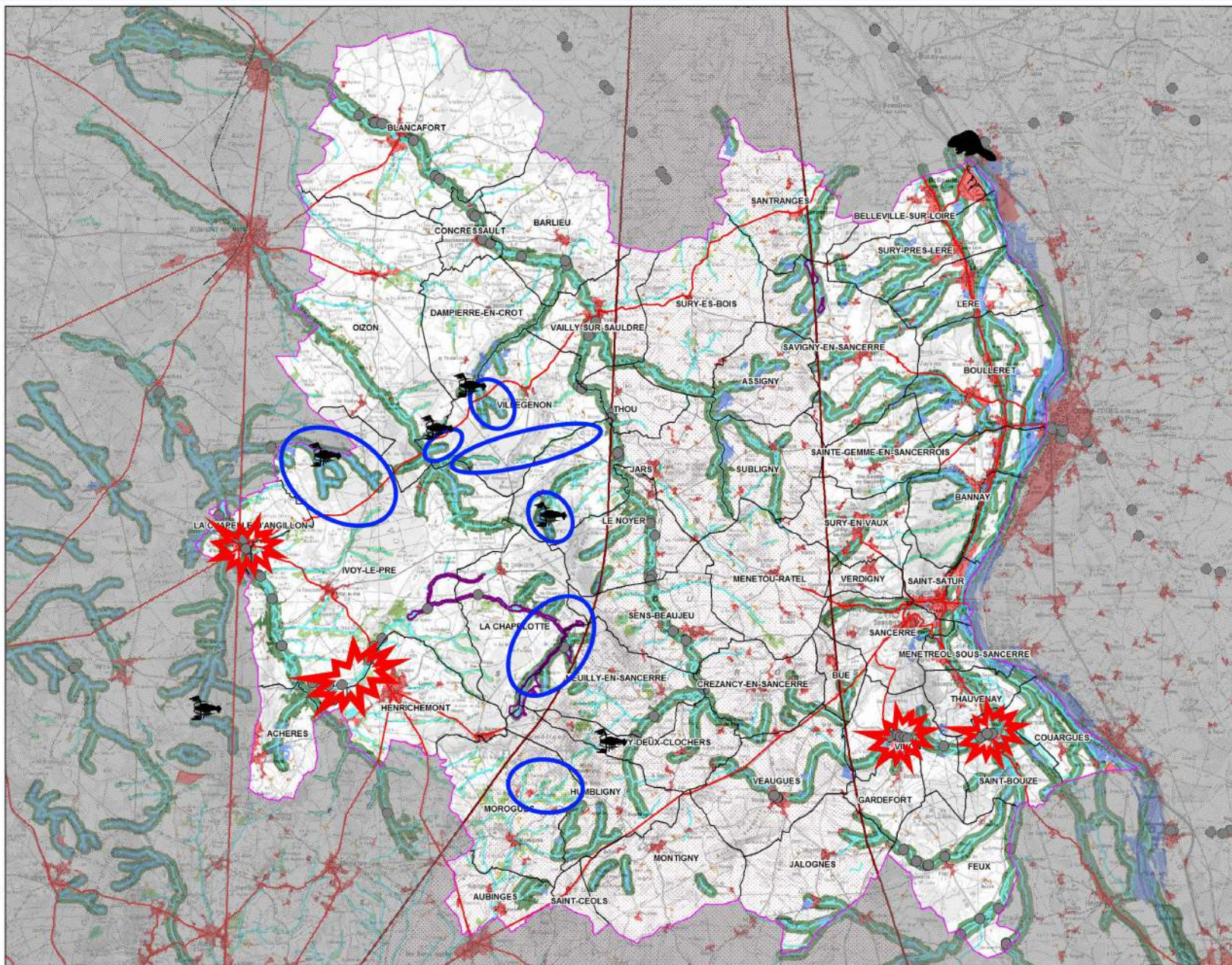
ENJEUX DE LA TRAME BLEUE

Enjeux de préservation

-  Cours d'eau réservoirs de biodiversité
-  Corridors boisements alluviaux
-  Réservoirs de biodiversité étangs, mares et boisements alluviaux
-  Milieux humides paratourbeux
-  Préserver les ripisylves
-  Préserver les têtes de bassins
-  Zones de frayères, d'alimentation ou de croissance d'écrevisses à pattes blanches, pouvant potentiellement en accueillir
-  Zones de présence Castor (affluents et sous-affluents de la Loire, bassin ligérien)

Autres enjeux

-  Zone de conflit (urbanisme ou infrastructures)



1. Préserver les continuités aquatiques

2. Limiter la progression des espèces envahissantes :
 - Zone alluviale Loire : l'Azolla fausse-fougère
 - Hors Loire : la Jussie et le Bident feuillé

0 3.5 7 km



Réalisation : Agence MTD, Janvier 2014

Fonds :IGN SCAN100

