



N° du site : FR2400517

Nom : COTEAUX CALCAIRES DU SANCERROIS

Surface du périmètre: 195 ha

Intérêt : Belles formations végétales sur calcaire depuis la pelouse xérophile jusqu'aux forêts sèches. Grande richesse en Orchidées des pelouses sèches, souvent associées à des landes à Genévriers.

Présence d'un important site d'hibernation de chauves-souris (6 espèces d'intérêt communautaire) comptabilisant plusieurs centaines d'individus, ainsi que quelques colonies de reproduction (Grand Murin, Petit Rhinolophe).

Les ruisseaux hébergent une faune de qualité avec notamment l'Ecrevisse à pattes blanches et des poissons devenus rares en Europe.

Caractères du site : Pelouses sur calcaire dur des environs de Sancerre et du Sud du Pays-Fort. Landes à Genévriers et ourlets thermophiles en continuité avec la forêt. Ruisseaux en amont d'Aubinges, abritant une population relictuelle de la rare Ecrevisse à pattes blanches.

Liste des communes : Aubinges, Azy, Bué, Crézancy-en-Sancerre, Humbligny, Montigny, Morogues, Saint Céols, Sancerre, Sury-en-Vaux, Thouvenay, Veaugues.

Liste des protections et inventaires existant

Liste des inventaires ZNIEFF: 1014, 10140003, 10410000

Types d'habitats de l'annexe I présents ou à confirmer

5130 Formations à *Juniperus communis* sur landes ou pelouses calcaires

6110* Pelouses rupicoles calcaires ou basiphiles de l'*Alyso-Sedion albi*

6210* Pelouses sèches semi-naturelles et faciès d'embuissonnement sur calcaires (*Festuco Brometalia*)(*sites d'orchidées remarquables)

6510 Prairies maigres de fauche de basse altitude (*Alopecurus pratensis*, *Sanguisorba officinalis*)

8310 Grottes non exploitées par le tourisme

9120 Hêtraies acidophiles atlantiques à sous-bois à *Ilex* et *Taxus* (*Quercion robori-petraeae* ou *Ilici-Fagenion*)

9130 Hêtraies de l'*Asperulo-Fagetum*

91E0* Forêts alluviales à *Alnus glutinosa* et *Fraxinus excelsior* (*Alno-Padion*, *Alnion incanae*, *Salicion albae*)

Espèces animales de l'annexe 2 de la directive 92/43/CEE présentes ou à confirmer

Mammifères : 1308 *Barbastella barbastellus*, 1323 *Myotis bechsteini*, 1321 *Myotis emarginatus*, 1324 *Myotis myotis*, 1304 *Rhinolophus ferrumequinum*, 1303 *Rhinolophus hipposideros*.

Poissons : 1163 *Cottus gobio*, 1096 *Lampetra planeri*.

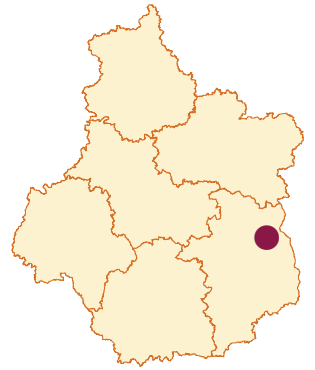
Amphibiens et reptiles : Non signalés

Invertébrés : 1092 *Austropotamobius pallipes*, 1078* *Callimorpha quadripunctaria*, 1044 *Coenagrion mercuriale*, 1065 *Euphydryas aurinia*.

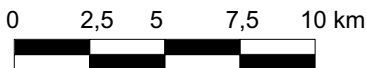
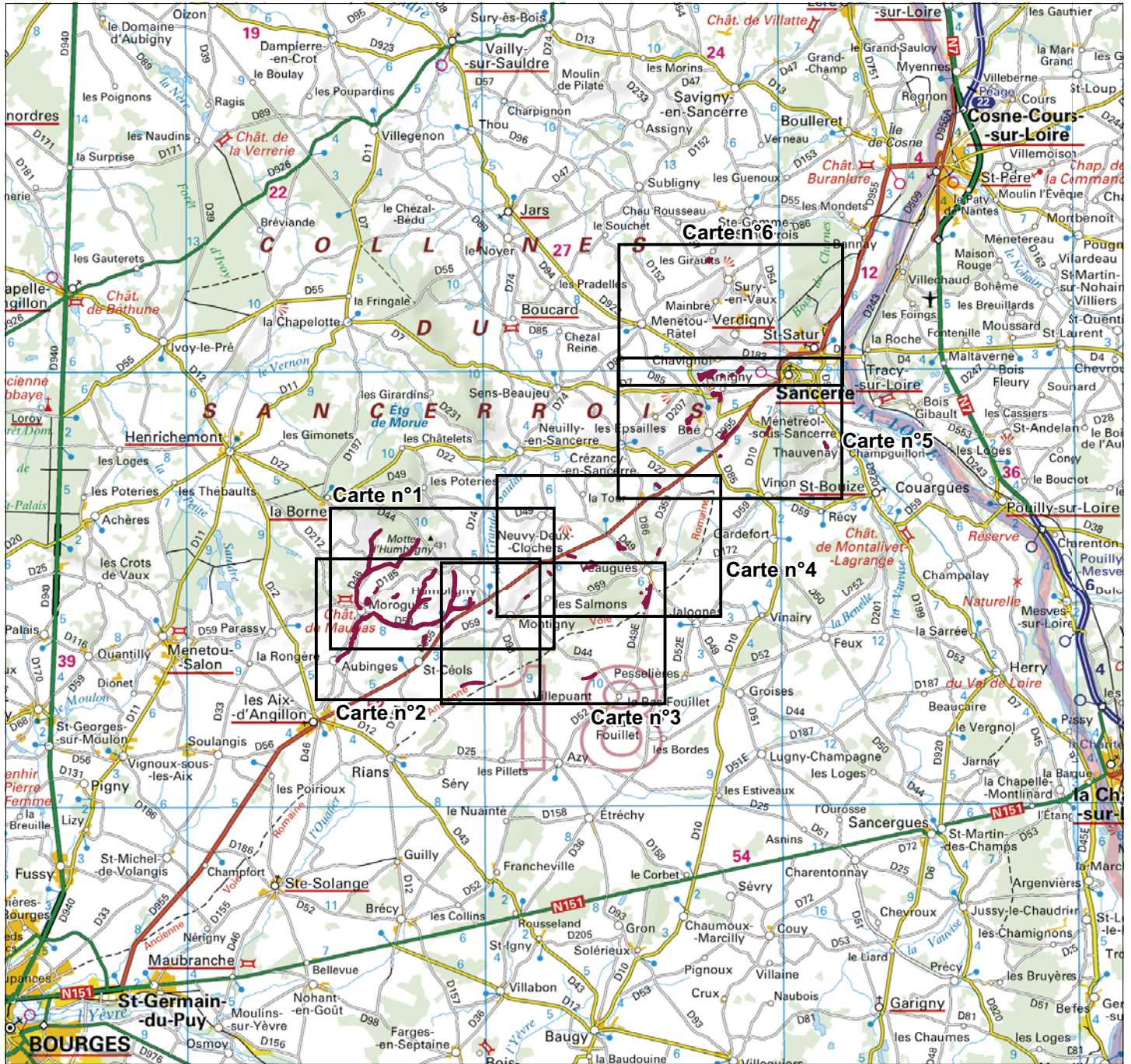
Espèces de plantes visées à l'annexe 2 de la directive 92/43/CEE présentes ou à confirmer

Non signalées

NATURA 2000 - Directive "Habitats"
Site d'Importance Communautaire (SIC)
N°FR2400517
COTEAUX CALCAIRES DU SANCERROIS



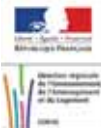
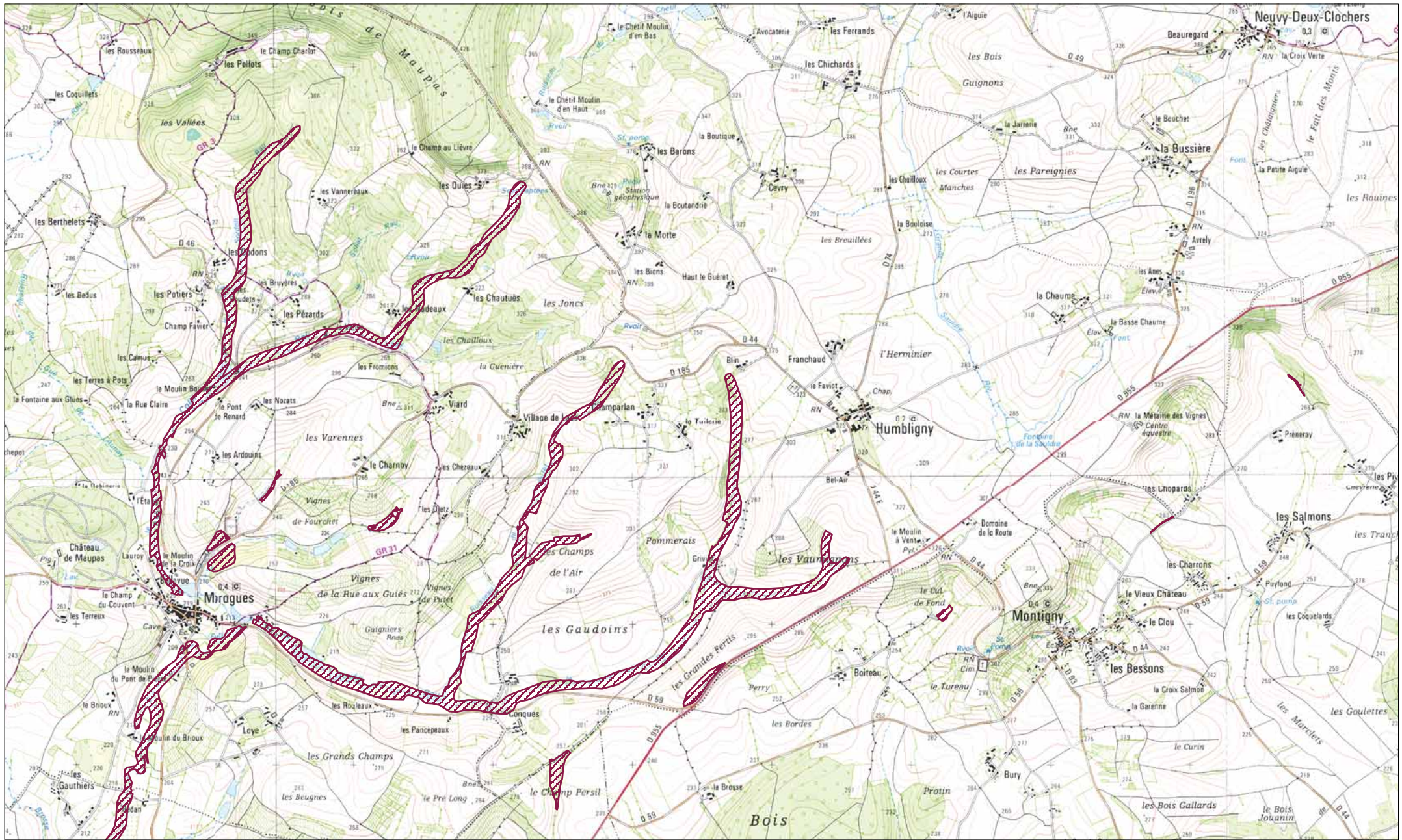
CENTRE
Cher



Echelle : 1/250 000

Fond Scan 250 IGN©
Données DREAL Centre

Document réalisé en mai 2010



CENTRE
HER

DREAL Centre

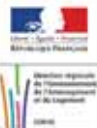
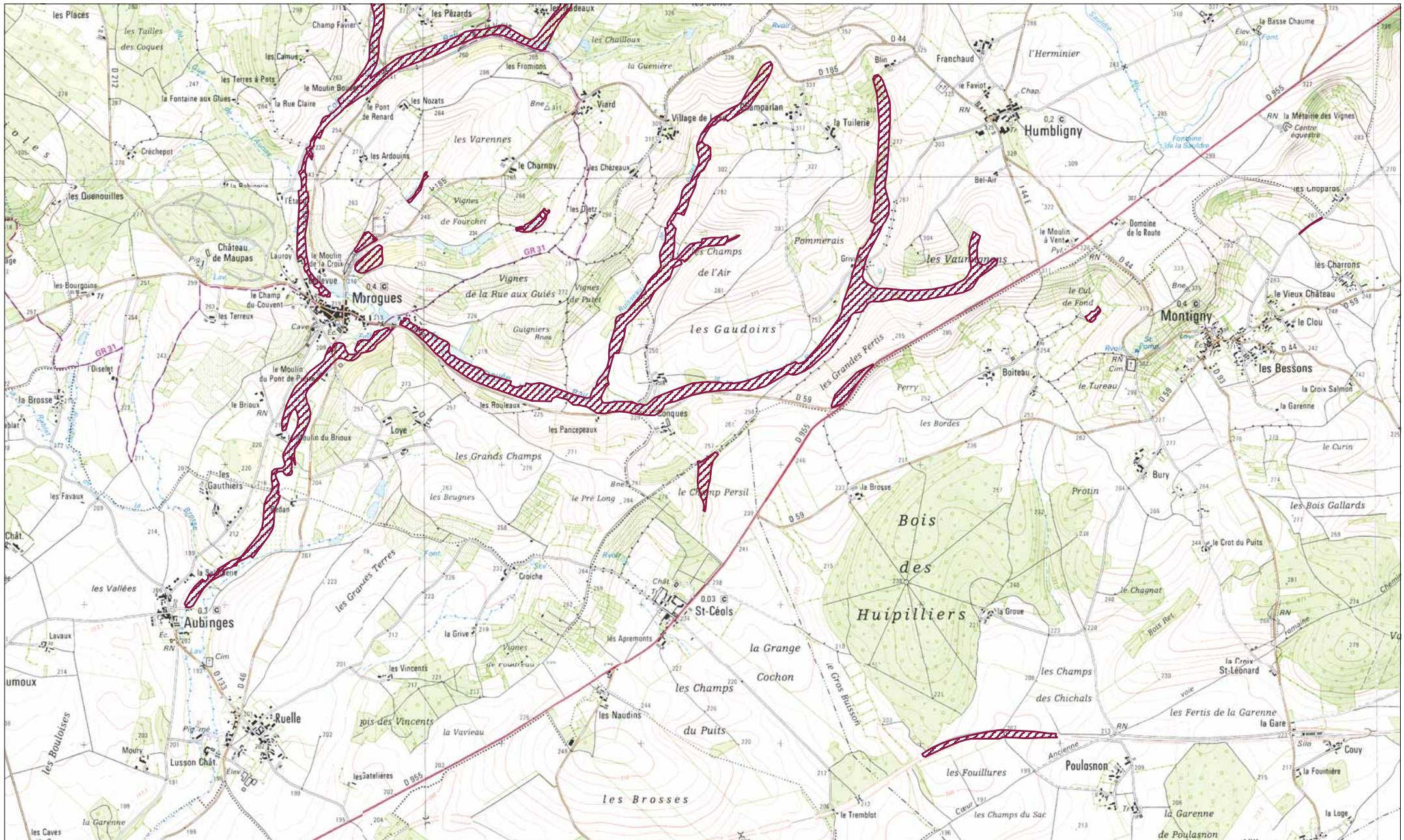
5, avenue Buffon - BP 6407 - 45064 Orléans Cedex 2 - Tél. : 02 38 49 91 91 - Télécopie : 02 38 49 91 00
E.mail : diren@developpement-durable.gov.fr - Site Internet : www.1.centre.ecologie.gouv.fr

0 250 500 750 1 000 m



Echelle : 1/25 000

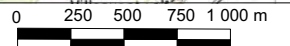
Fond Scan 25, IGN©
Données : MNHN, DREAL Centre
Document réalisé en mai 2010



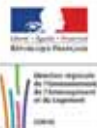
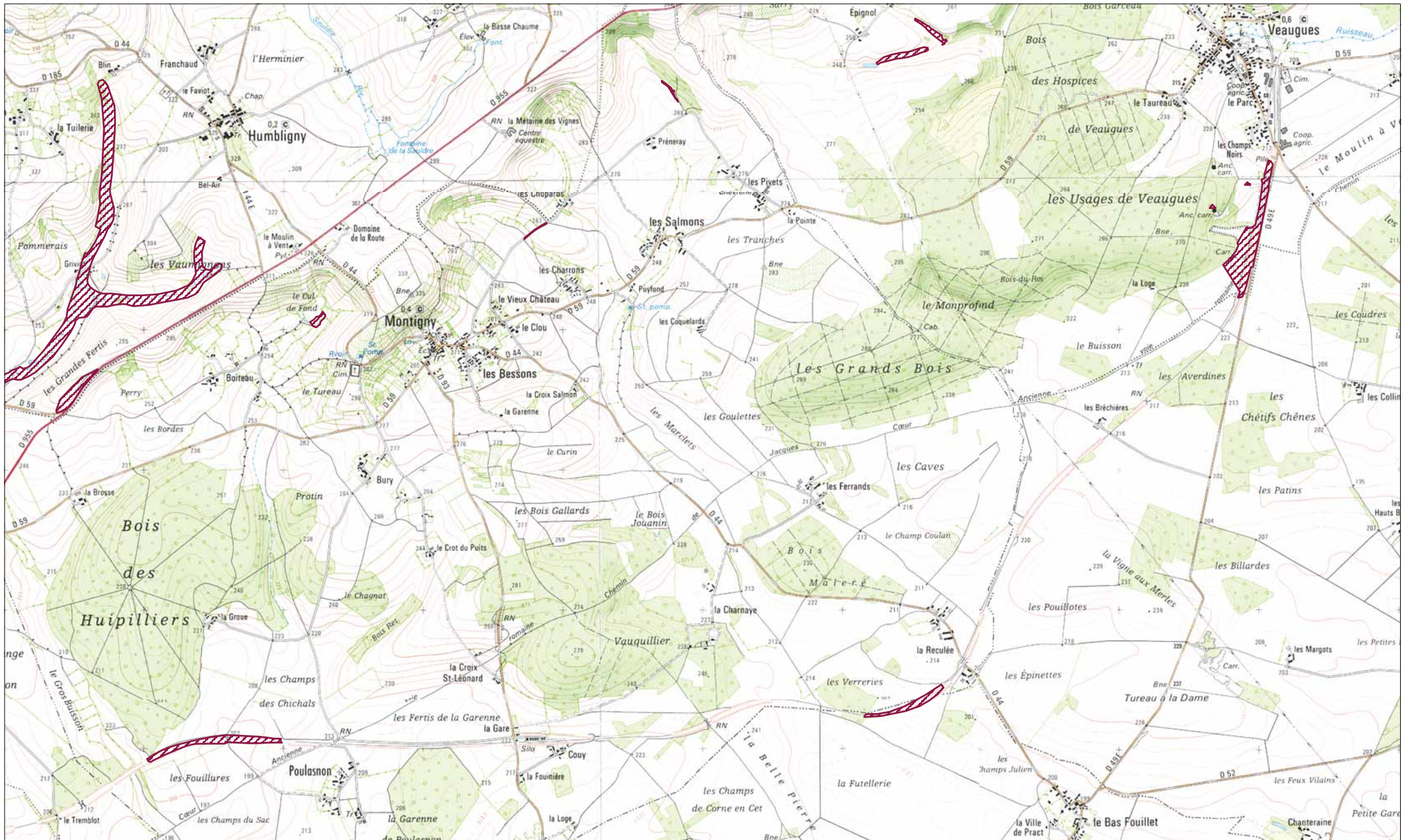
CENTRE
HER

DREAL Centre

5, avenue Buffon - BP 6407 - 45064 Orléans Cedex 2 - Tél. : 02 38 49 91 91 - Télécopie : 02 38 49 91 00
E-mail : diren@developpement-durable.gouv.fr - Site Internet : www.1centre.ecologie.gouv.fr



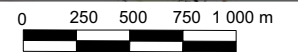
Echelle : 1/25 000
Fond Scan 25 IGN©
Données : MNHN, DREAL Centre
Document réalisé en mai 2010



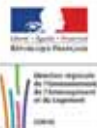
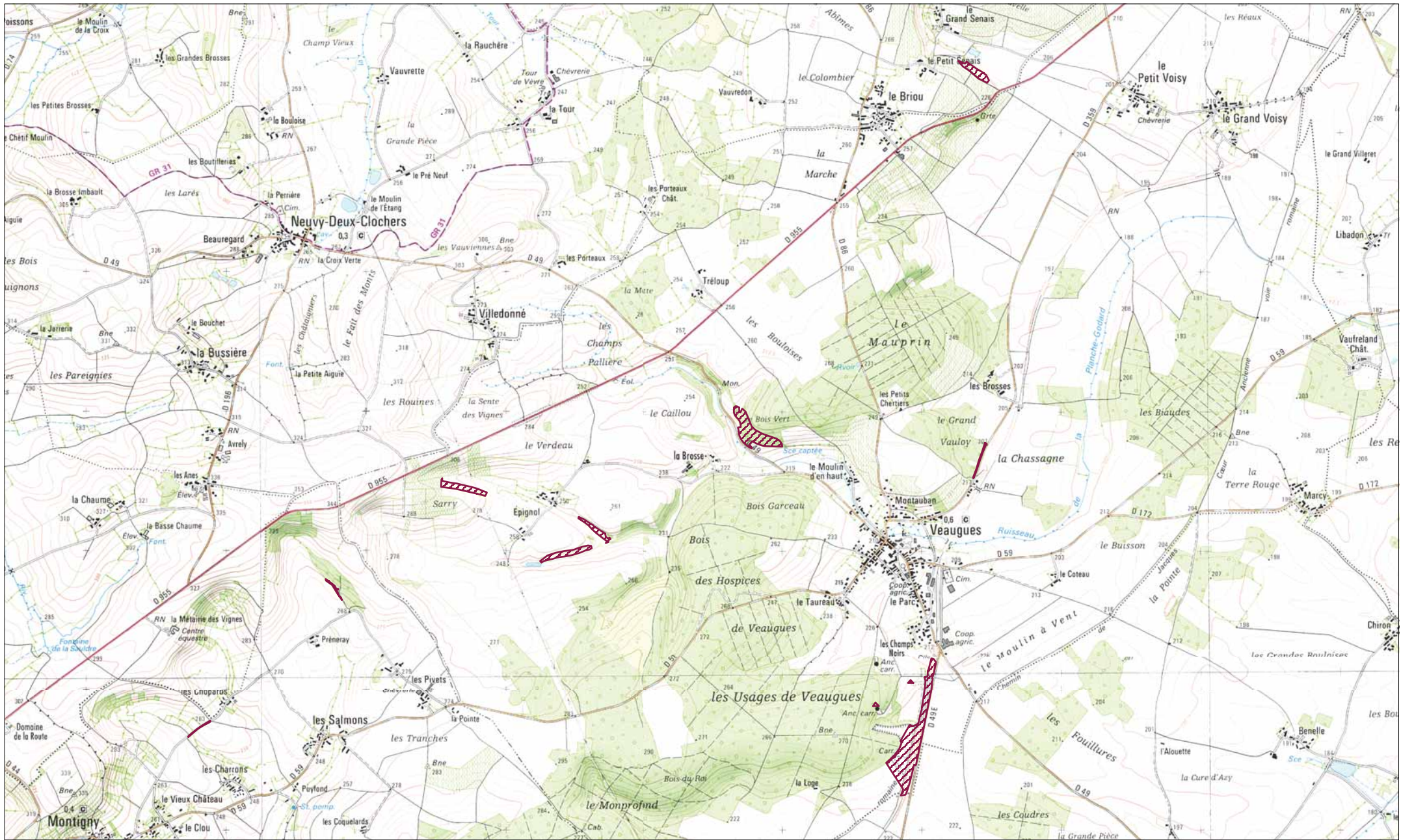
CENTRE
HER

DREAL Centre

5, avenue Buffon - BP 6407 - 45064 Orléans Cedex 2 - Tél. : 02 38 49 91 91 - Télécopie : 02 38 49 91 00
E-mail : diren@developpement-durable.gouv.fr - Site Internet : www1.centre.ecologie.gouv.fr



Echelle : 1/25 000
Fond Scan 25 IGN©
Données : MNHN, DREAL Centre
Document réalisé en mai 2010



CENTRE
CHER

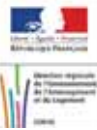
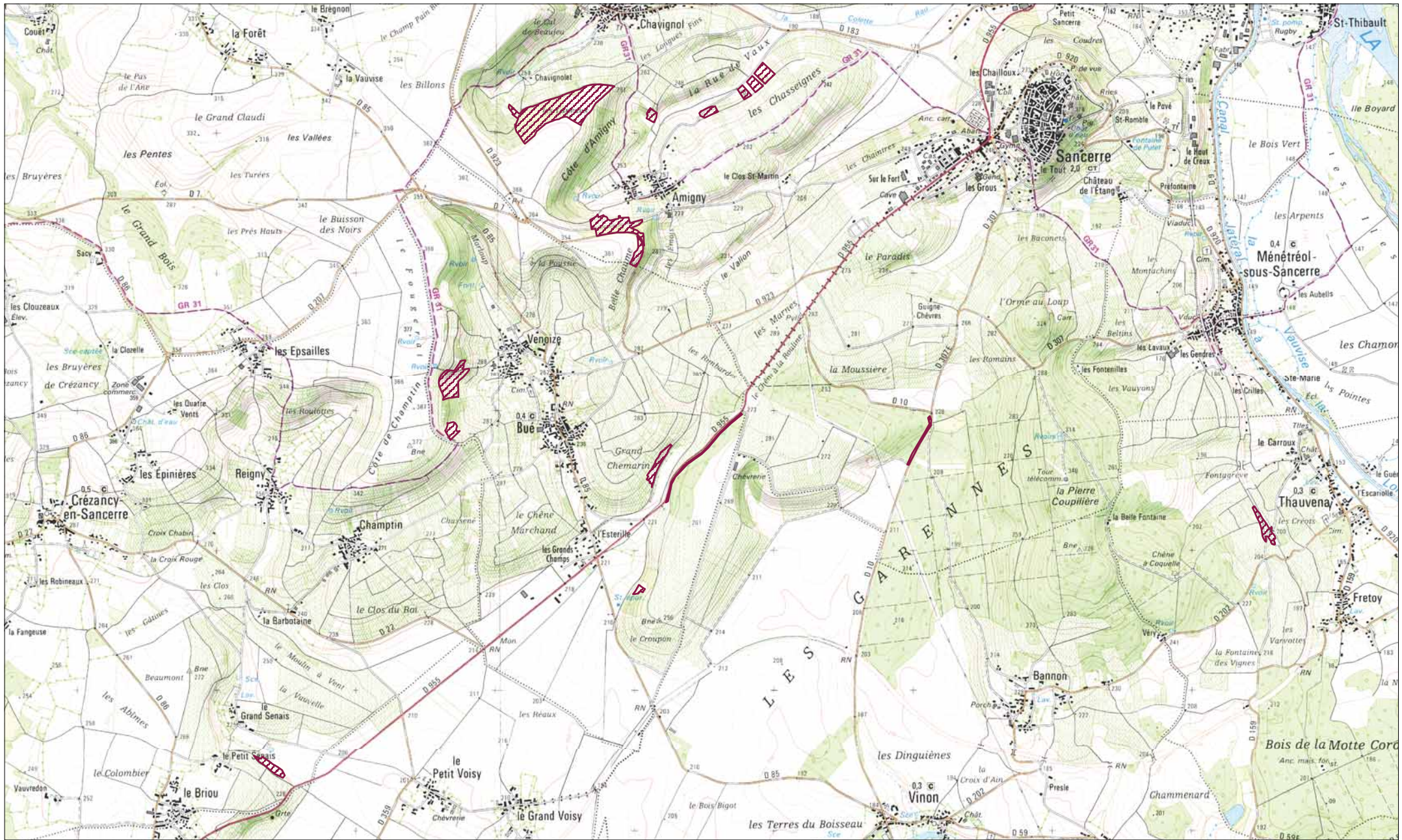
DREAL Centre

5, avenue Buffon - BP 6407 - 45064 Orléans Cedex 2 - Tél. : 02 38 49 91 91 - Télécopie : 02 38 49 91 00
E-mail : diren@developpement-durable.gouv.fr - Site Internet : www1.centre.ecologie.gouv.fr

0 250 500 750 1 000 m

Echelle : 1/25 000

Fond Scan 25, IGN©
Données : MNHN, DREAL Centre
Document réalisé en mai 2010



CENTRE
CHER

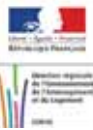
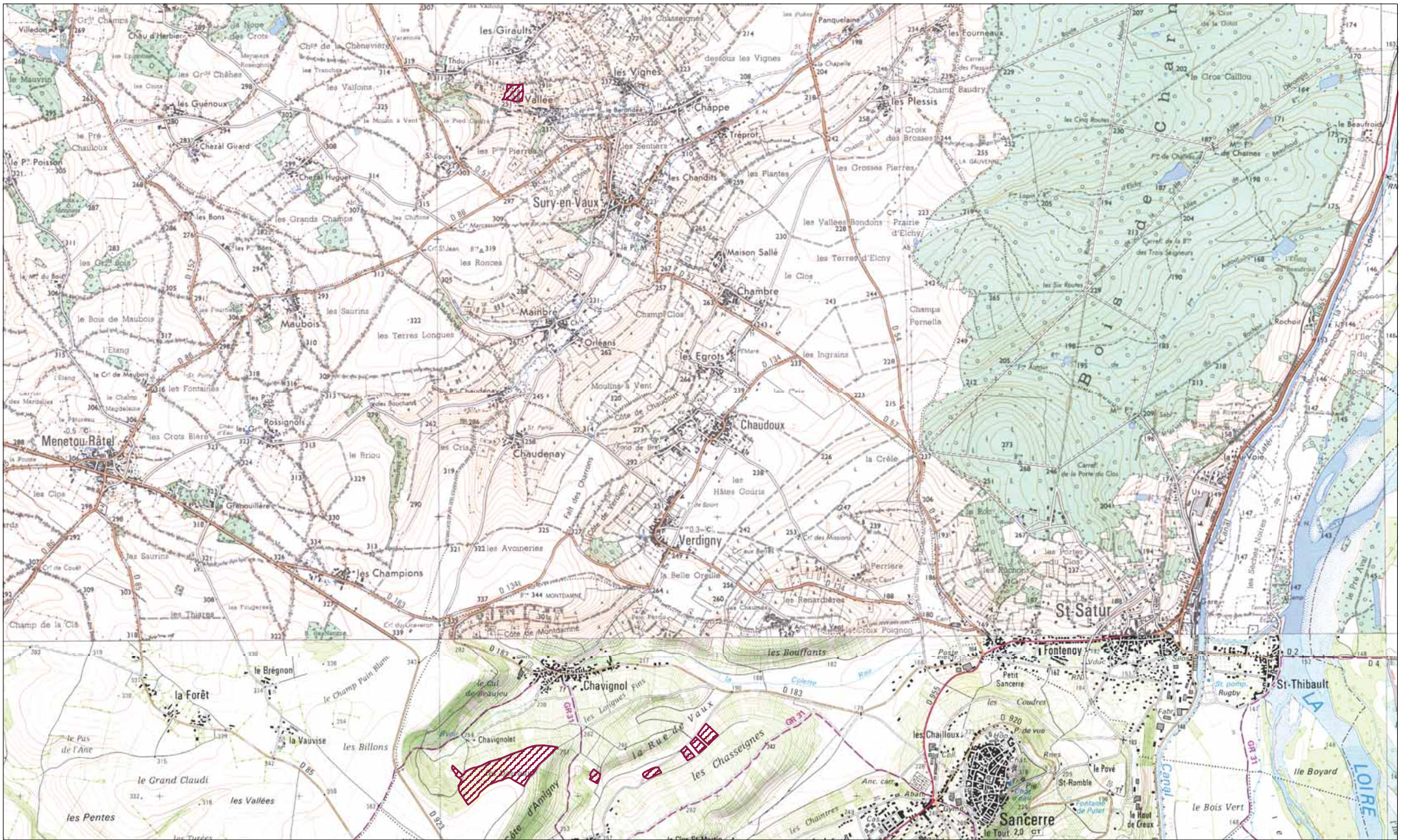
DREAL Centre

5, avenue Buffon - BP 6407 - 45064 Orléans Cedex 2 - Tél. : 02 38 49 91 91 - Télécopie : 02 38 49 91 00
E.mail : diren@developpement-durable.gouv.fr - Site Internet : www1.centre.ecologie.gouv.fr

0 250 500 750 1 000 m



Echelle : 1/25 000
Fond Scan 25, IGN©
Données : MNHN, DREAL Centre
Document réalisé en mai 2010



CENTRE
CHER

DREAL Centre

5, avenue Buffon - BP 6407 - 45064 Orléans Cedex 2 - Tél. : 02 38 49 91 91 - Télécopie : 02 38 49 91 00
E.mail : diren@developpement-durable.gouv.fr - Site Internet : www.1.centre.ecologie.gouv.fr

0 250 500 750 1 000 m

Echelle : 1/25 000
Fond Scan 25, IGN©
Données : MNHN, DREAL Centre
Document réalisé en mai 2010